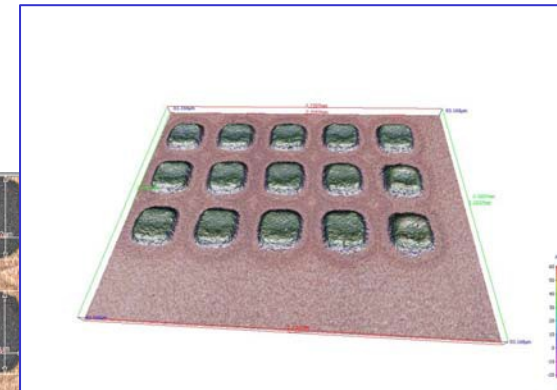
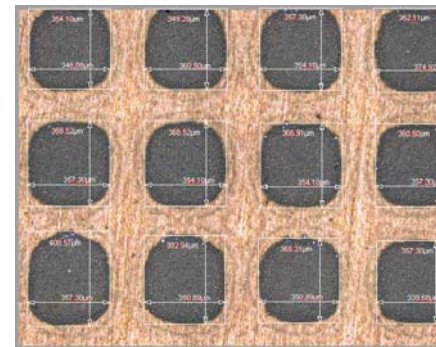
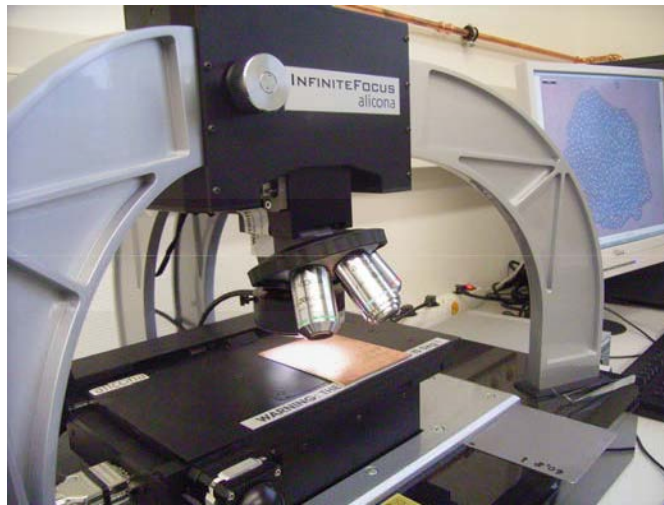


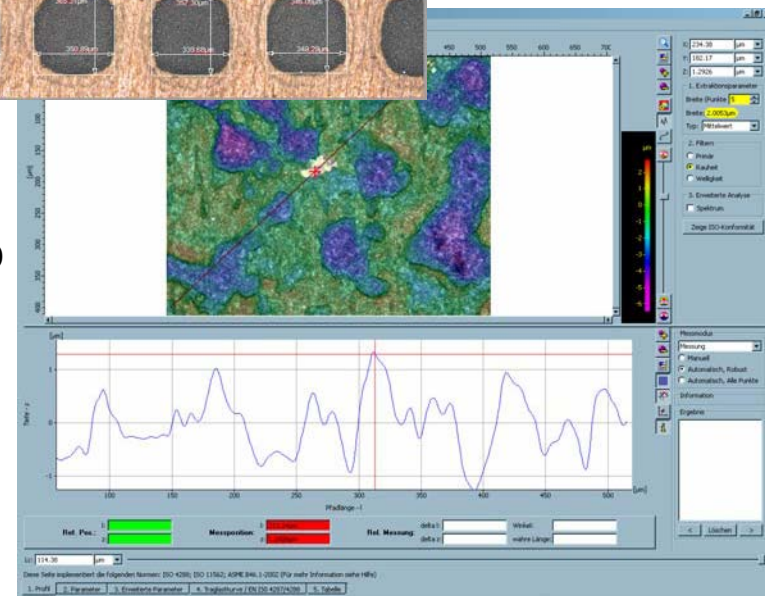
Mechatroniklabor / Prüflabor



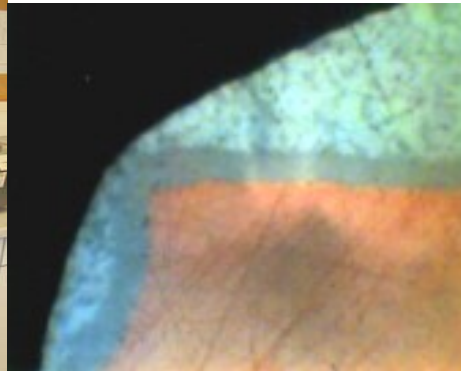
Analyse und Prüfung

Bewertung von Schichtsystemen und Oberflächen mit dem 3D Infinite Focus Mikroskopie

- hoch auflösende Oberflächenmikroskopie
- Rauheits- und Profilmessung, Schichtdickenmessung
- 3D-Mikroskopie und Falschfarbendarstellung
- Vermessung und Bewertung von Strukturen und Geometrien



Mechatroniklabor / Prüflabor



Analyse und Prüfung

- Charakterisierung elektronischer Bauelemente und Baugruppen
- Bewertung von Schichtsystemen und -Technologien
- Bewertungen elektrostatischer Beschichtungen
- Inspektionsarbeitsplatz
- Metallographie zur Schlifffherstellung zur Analyse von Bauelementen und Schichtsystemen
- Drahtbond-Test
- Festigkeitsbewertung mit Schertester

