

# Einführung eines Projektcontrollingsystems bei der WSB Neue Energien Holding GmbH



# Agenda

- WSB Unternehmensvorstellung
- Einführung Projektcontrollingsystem
- Systemarchitektur
- Ausblick

# Kernkompetenzen

**Akquise**



**Planung**



**Projektmanagement**



**Umsetzung und Bau**



**Finanzierung und Vertrieb**

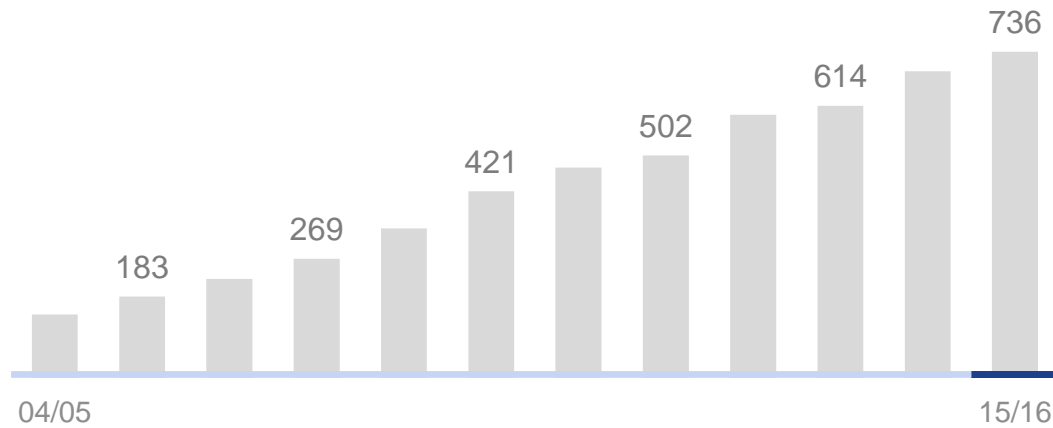


**Technische und kaufmännische Verwaltung**

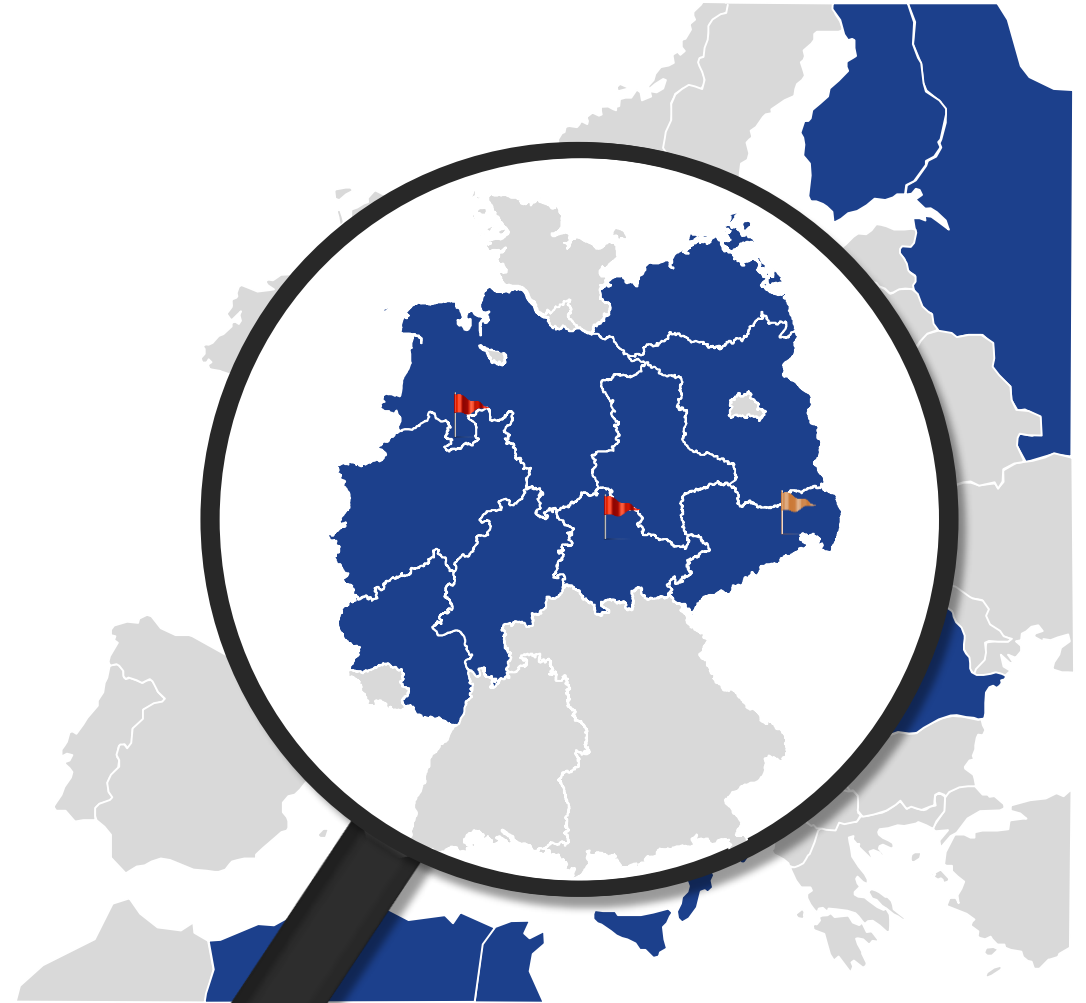
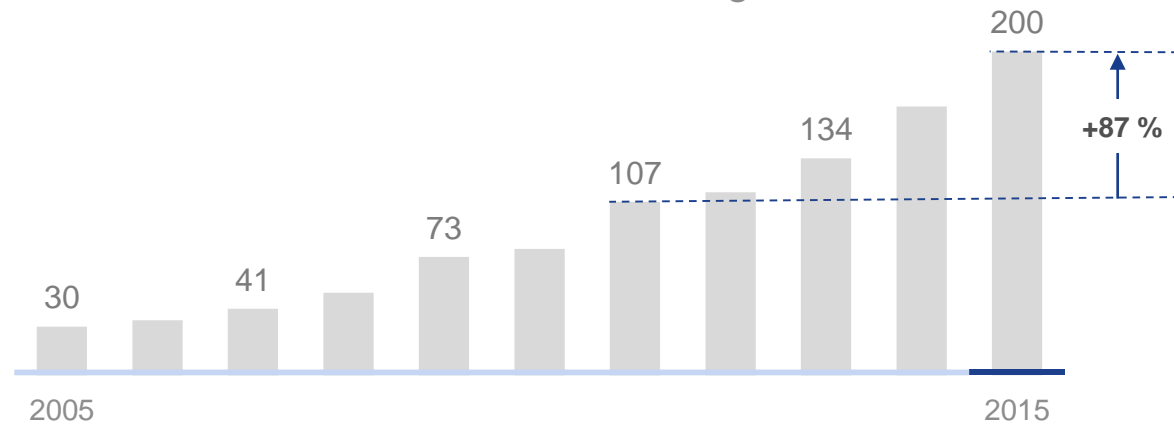


# WSB Konzern

Kumulierte installierte MW



Mitarbeiterentwicklung

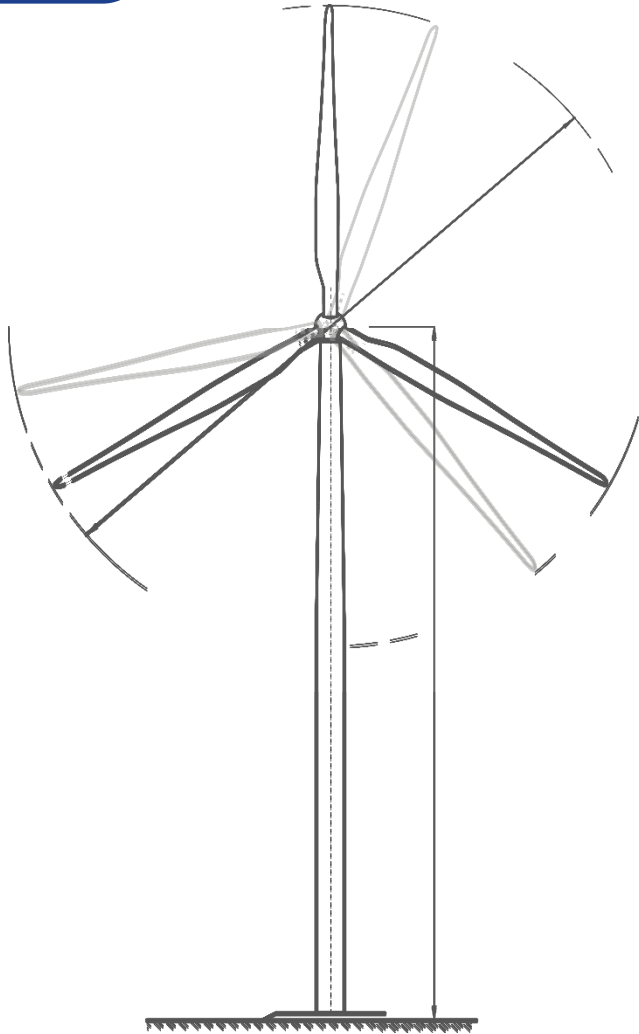


60

750

3

# Einführung Projektcontrollingsystem



**2016**

Kernmodul implementiert

---

**2014**

Projektabbruch

→ Neustart

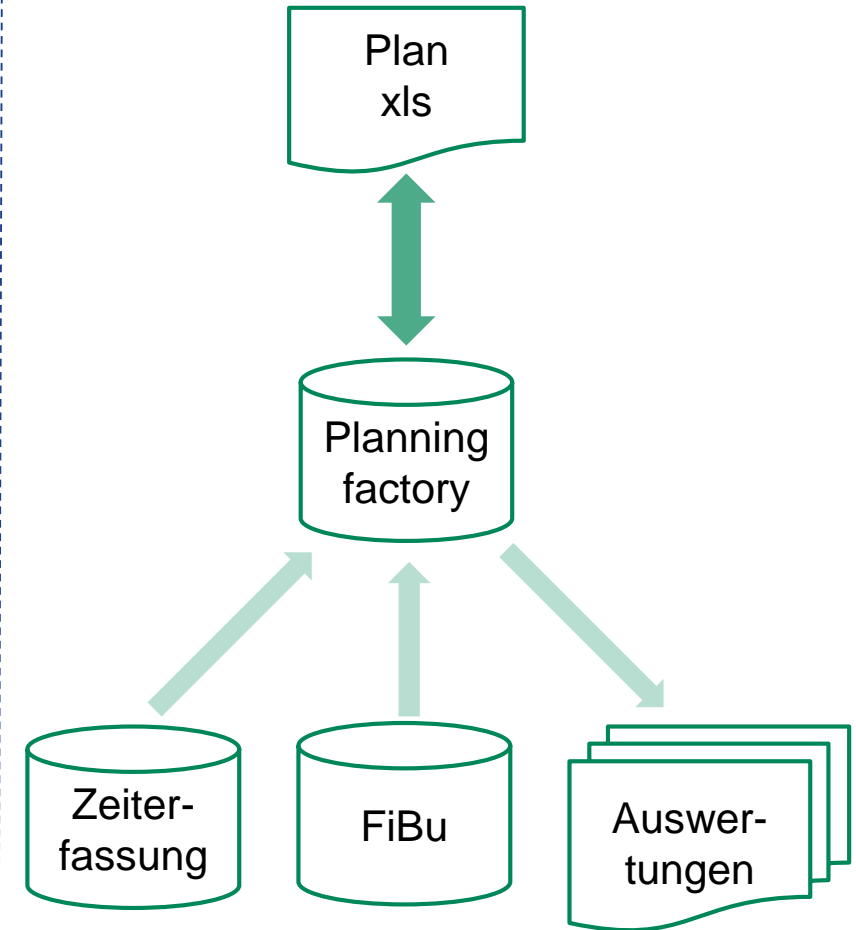
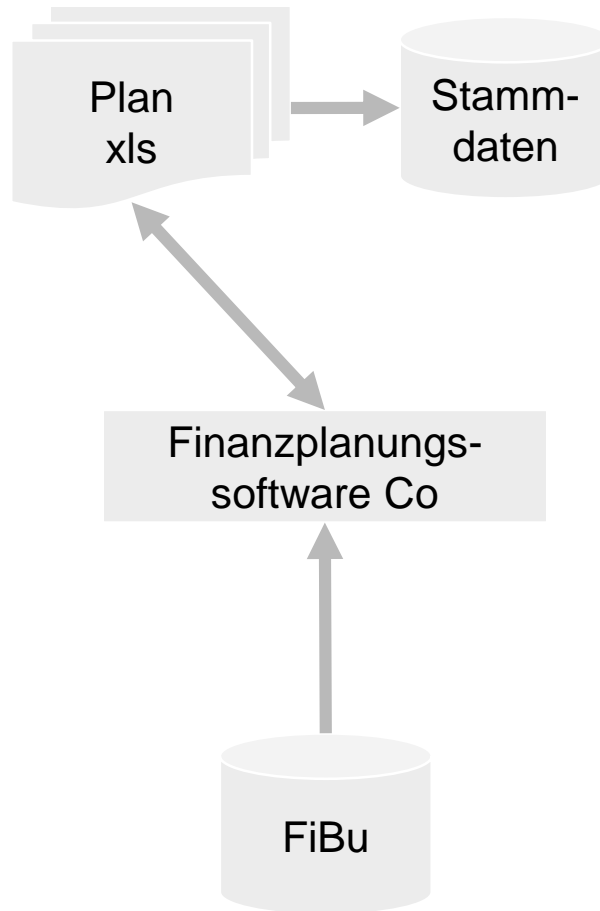
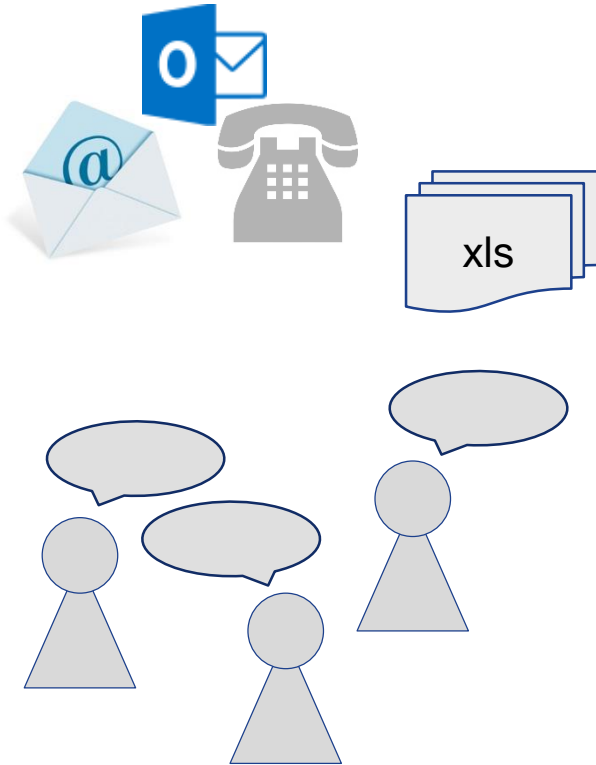
---

**2010**

Idee Einführung eines Projektcontrollingsystems

Ziel Fertigstellung: Q3 2011

# Systemarchitektur



# Ausblick

- Kernmodul implementiert:
  - Stammdaten der Projekte
  - Liquiditäts- und Erfolgsplanung
  - Ressourcenplanung
  
- weitere Ziele:
  - weitere Tochtergesellschaften einbinden
  - weitere Rahmendaten implementieren



# WSB Kontakt



**WSB Neue Energien Holding GmbH**

**WSB Projekt GmbH**

Schweizer Straße 3 a

01069 Dresden

[www.wsb.de](http://www.wsb.de)

