



„Die Verkehrswende und die Schieneninfrastruktur sind ein sehr wichtiges und aktuelles Thema mit viel Potential. An der HTW Dresden lerne ich die Zusammenhänge zwischen den Bautechniken und Projektabläufen kennen. Der Praxisbezug wird dabei kontinuierlich durch Dozenten aus der Anwendungspraxis hergestellt und verdeutlicht.“

Jan Pepe Funk  
6. Semester  
Infrastrukturmanagement

### Berufsperspektiven

- Eisenbahninfrastruktur- und Verkehrsunternehmen
- Planungs- und Ingenieurbüros
- Bauunternehmen
- Genehmigungs-, Aufsichts- und Prüfeinrichtungen
- Verbände und Bildungseinrichtungen

### Weiterführendes Studium HTW Dresden

- Master Nachhaltiges Ertüchtigen und Bauen im Bestand (3 Semester)
- Master Environmental Engineering (4 Semester)

### Studienvoraussetzung

- Allgemeine Hochschulreife/Abitur
- Fachhochschulreife
- Meister, Techniker oder ein anderer Abschluss nach § 18 Sächsisches Hochschulgesetz

### Bewerbungszeitraum ab 1. Mai

- für zulassungsbeschränkte Studiengänge:  
**bis 15. Juli**
- für nicht zulassungsbeschränkte Studiengänge:  
**bis 15. Oktober**

Alle Informationen für Ihre Bewerbung sowie unser Online-Bewerbungsportal finden Sie unter:  
[www.htw-dresden.de/bewerbung](http://www.htw-dresden.de/bewerbung)

## Ihr Studium an der HTWD



**zukunftsorientierte** und  
**praxisbezogene** Lehrinhalte



kleine und individuell  
**betreute Studiengruppen**



**Studiensemester im Ausland möglich**



**Projektarbeiten** in Kooperation mit  
Praxis- und Forschungspartnern

Studium direkt und  
kooperativ möglich.  
Weitere Informationen  
finden Sie hier:



## Kontakt

### Studienfachberatung

Prof. Dr. Ulrike Weisemann  
[ulrike.weisemann@htw-dresden.de](mailto:ulrike.weisemann@htw-dresden.de)  
T 0351 462 3302  
[www.htw-dresden.de/bauingenieurwesen](http://www.htw-dresden.de/bauingenieurwesen)

### Allgemeine Studienberatung

[studienberatung@htw-dresden.de](mailto:studienberatung@htw-dresden.de)  
T 0351 462 3993  
[www.htw-dresden.de/studienberatung](http://www.htw-dresden.de/studienberatung)

Hochschule für Technik und Wirtschaft Dresden  
Friedrich-List-Platz 1  
01069 Dresden

[www.htw-dresden.de](http://www.htw-dresden.de)

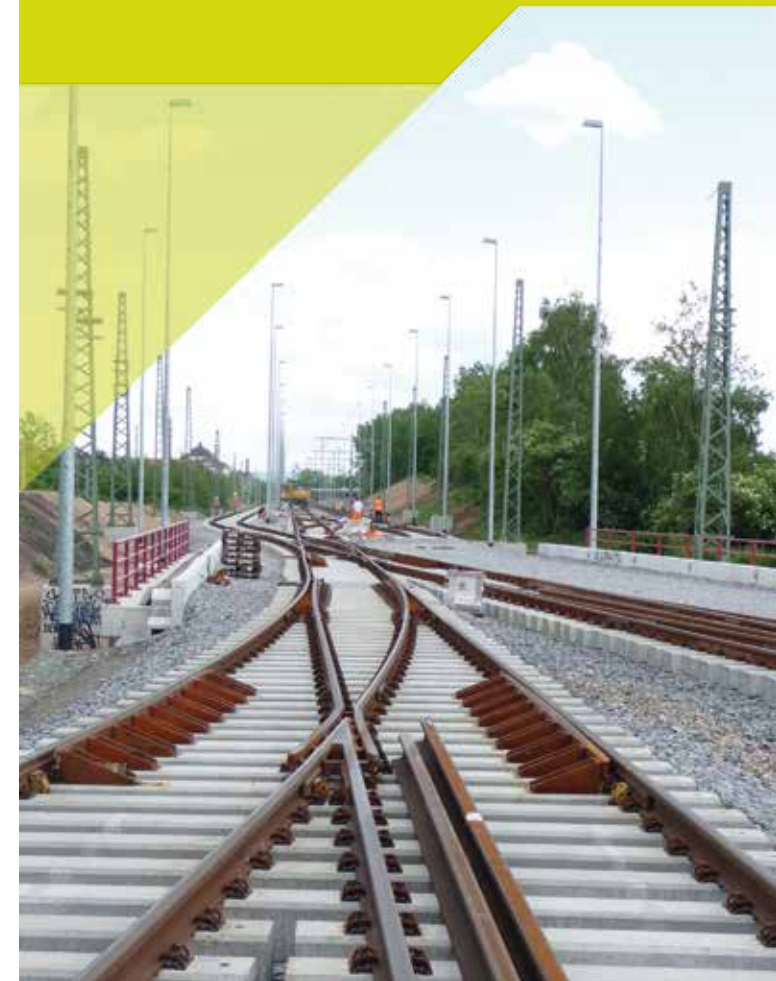
HTWD folgen   

Hochschule für Technik und  
Wirtschaft Dresden  
University of Applied Sciences

# HTWD

## Infrastrukturmanagement

### Bachelor of Engineering



# Infrastrukturmanagement

Sie möchten zukunftsfähige Bauprojekte gestalten? Sie begeistern sich für nachhaltige Infrastrukturprojekte, wie z. B. den Bau und den Betrieb von Verkehrswegen? Sie sehen sich an der Schnittstelle zwischen ingenieurwissenschaftlichen und managementorientierten Anforderungen und haben Lust, interdisziplinär zu arbeiten? Dann lohnt sich ein Blick auf das Studium Infrastrukturmanagement.

## Kurzporträt

**Abschluss:** Bachelor of Engineering (B. Eng.)

**Studium:** Direktstudium in Vollzeit

**Studienbeginn:** Wintersemester

**Regelstudienzeit:** 7 Semester

**Praktikum:** 12 Wochen (7. Semester)

**ECTS-Punkte:** 210



# Ziel des Studiengangs

Nach Ihrem Studium sind Sie für alle Bereiche der Verkehrsinfrastruktur qualifiziert, die uns umgibt. Sie haben sich grundlegendes Wissen über die Planung und Bauausführung von Bauwerken, z. B. von Bahnanlagen, unter betriebswirtschaftlichen und baubetrieblichen Gesichtspunkten angeeignet.

Neben einem soliden technischen Grundlagenwissen besitzen Sie Kenntnisse und Fähigkeiten auf verschiedenen Gebieten und können als Infrastrukturmanager/-in interdisziplinär handeln. Ebenso haben Sie Methodenwissen, Führungskompetenzen sowie Schlüsselqualifikationen zur selbständigen Lösung von Projektsteuerungs- und Managementaufgaben erworben.

Weiterhin haben Sie sich für ein Masterstudium an in- und ausländischen Hochschulen qualifiziert.

## Studienablauf

### BACHELOR

- **1. – 2. Semester: Grundlagenstudium**  
Grundlagen, z. B. Baustoffe, Bauinformatik, Baumechanik, Vermessungskunde
- **3. – 6. Semester: Hauptstudium**  
vertiefte Kenntnisse Infrastrukturmanagement, wirtschaftswissenschaftliche Grundlagen, Spezialkenntnisse im Bahnbau, Straßen- und Tiefbau sowie Wasserwesen
- **7. Semester: Praktikum und Bachelorarbeit**  
Praxisphase (z. B. bei der DB AG, in Verkehrsunternehmen, in Bau- und Planungsunternehmen) und Abschlussarbeit

Durch die praxisbezogene Lehre der Professor/-innen und Mitarbeiter/-innen sowie durch die Mitwirkung von Praxispartnern besteht ein hoher Anwendungsbezug.

# Studieninhalte

## 1. Semester: Beginn des Grundlagenstudiums

Statik, CAD Infrastrukturmanagement, Grundlagen Wirtschaftsmathematik, Baukonstruktion Infrastrukturmanagement, Baustoffe/Bauchemie, Englisch, Selbstmanagement & Kreativitätstechniken

## 2. Semester

Baumechanik, Baustoffe/Bauchemie, Vermessungskunde, Wasserbau/Hydraulik, Ingenieurmathematik für Wirtschaftsingenieure, Englisch, Moderation und Präsentation

## 3. Semester: Beginn des Hauptstudiums

Straßenwesen, Wasserwirtschaft/Hydraulik, Projektmanagement, Englisch, Resilienz & Stressmanagement oder Studium Integrale, Betriebswirtschaftslehre, Statische Bemessungsmethoden

## 4. Semester

Straßenbau, Bauwirtschaft, Baugrund und Bauwerk, Bahnbau, Konstruktiver Betonbau, Betriebliche Informationssysteme

## 5. Semester

Grundbau und Sicherheit, Module der Vertiefungsrichtung Verkehr/Wasser/Umwelt (VWU), Investition und Finanzierung, Internes Rechnungswesen und Controlling

## 6. Semester

Verkehrsbau, Bauprojektmanagement (VWU), Verkehrsplanung/Verkehrstechnik, Digitales Planen und Bauen (VWU), Brückenbau, Unternehmensführung, Wissenschaftliches Arbeiten

## 7. Semester: Abschluss des Studiums

Praktikum und Bachelorarbeit

Der praxisbezogene Studiengang setzt ingenieurwissenschaftliche, managementorientierte und betriebswissenschaftliche Schwerpunkte für die zukunftsweisende Baubranche. Es werden Grundkenntnisse des Bauingenieurwesens und vertiefte Kenntnisse und Fertigkeiten im Infrastrukturmanagement der Bereiche Bahnbau, Straßen- und Tiefbau, Wasserwesen, Umweltschutz, Geotechnik und Baubetrieb erworben. Hierzu besuchen Sie Seminare und nehmen an praktischen Übungen sowie Exkursionen teil. Sie beenden Ihr Studium mit der Anfertigung der Bachelorarbeit.