



„Beim Studium des Wirtschaftsingenieurwesens an der HTW Dresden werden wirtschaftliches Verständnis, technisches Know-how sowie soziale Kompetenzen gefordert und gefördert. Besonders gut gefällt mir das breit gefächerte Angebot an Vertiefungs- und Ergänzungsmodulen, wodurch sich viele verschiedene Kombinationsmöglichkeiten eröffnen.“

Johanna Burggraf
5. Semester
Wirtschaftsingenieurwesen

Ihr Studium an der HTWD



zukunftsorientierte und **nachhaltigkeitsorientierte** Lehrinhalte



kleine und individuell **betreute Studiengruppen**



Studiensemester im Ausland möglich
(u. a. in China, Finnland oder USA)



vielfältige **Förderungsmöglichkeiten**
für **Auslandsaufenthalt** (u. a. Erasmus+, DAAD-Stipendien)

Hochschule für Technik und
Wirtschaft Dresden
University of Applied Sciences

HTWD

Wirtschaftsingenieurwesen

Bachelor of Engineering

Berufsperspektiven

- Fertigung/Produktion
- Logistik/Transport/Verkehr
- Investition/Finanzierung
- Beratung/Consulting
- Qualitäts-/Projektmanagement
- Controlling/Rechnungswesen

Weiterführendes Studium HTW Dresden

- Master Wirtschaftsingenieurwesen (3 Semester)
- Master Management mittelständischer Unternehmen (3 Semester)

Studienvoraussetzung

- Allgemeine Hochschulreife/Abitur
- Fachhochschulreife
- Meister, Techniker oder ein anderer Abschluss nach § 18 Sächsisches Hochschulgesetz

Bewerbungszeitraum ab 1. Mai

- für zulassungsbeschränkte Studiengänge:

bis 15. Juli

Alle Informationen für Ihre Bewerbung sowie unser Online-Bewerbungsportal finden Sie unter:

www.htw-dresden.de/bewerbung



Kontakt

Studienfachberatung

Diana Kußauer (M.A.)
diana.kussauer@htw-dresden.de
T 0351 462 3206
www.htw-dresden.de/wiwi

Allgemeine Studienberatung

studienberatung@htw-dresden.de
T 0351 462 3993
www.htw-dresden.de/studienberatung

Hochschule für Technik und Wirtschaft Dresden
Friedrich-List-Platz 1
01069 Dresden

www.htw-dresden.de

HTWD folgen   

Stand 04/24, Bildrechte © HTW Dresden - Peter SEBB



Wirtschaftsingenieurwesen

Sie begeistern sich für fortschrittliche Technologien und deren technische Umsetzung? Zugleich interessieren Sie sich für die damit verbundenen Abläufe innerhalb eines Unternehmens, wie Kostenplanung oder Marketing? Sie möchten verstehen, wie Technik und Ökonomie ineinandergreifen? Dann lohnt sich ein Blick auf das Studium Wirtschaftsingenieurwesen.

Kurzporträt

Abschluss: Bachelor of Engineering (B. Eng.)

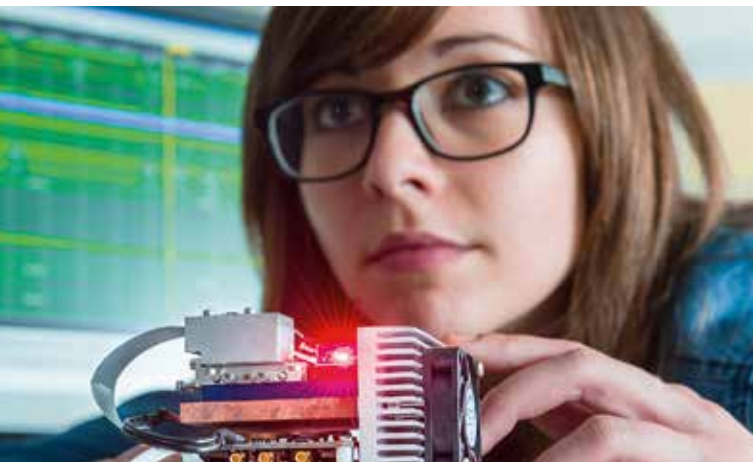
Studium: Direktstudium in Vollzeit

Studienbeginn: Wintersemester

Regelstudienzeit: 7 Semester

Praktikum: 12 Wochen (7. Semester)

ECTS-Punkte: 210



Ziel des Studiengangs

Nach Ihrem Studium verfügen Sie über weitreichende fachliche Kompetenzen in Ingenieurwissenschaften und Betriebswirtschaftslehre. Einerseits kennen Sie sich mit Materialien, Konstruktionsverfahren sowie produktionstechnologischen Funktionsweisen aus. Damit sind Sie in der Lage, Herstellungsprozesse aus ingenieurtechnischer Sicht einzuschätzen, zu planen und zu optimieren. Andererseits können Sie Kosten für Personal, Maschinen, Transport und Materialien kalkulieren, Vertriebs- und Marketingstrategien entwickeln oder Geschäftspläne und Bilanzen erstellen. Durch Ihr vielseitiges Wissen sind Sie das Bindeglied zwischen Technik und Wirtschaft und koordinieren unterschiedliche abteilungsübergreifende Interessen. Dadurch steigern Sie die Effizienz und Produktivität eines Unternehmens und unterstützen das Management bei Entscheidungsfindungen.

Weiterhin haben Sie sich für ein Masterstudium qualifiziert, sei es das bei uns angebotene oder eines an einer anderen Hochschule im In- oder Ausland.

Studienablauf

BACHELOR

- **1. – 3. Semester: Grundlagenstudium**
Grundlagenwissen, z. B. Technische Mechanik, Wirtschaftsmathematik, Investition und Finanzierung
- **ab dem 4. Semester: Fachstudium**
Vertiefung praxisnaher Fachkenntnisse, z. B. Energietechnik, Kraftfahrzeugtechnik, Supply Chain Management
- **7. Semester: Praktikum & Bachelor**
12-wöchiges Betriebspraktikum im In- oder Ausland und 9-wöchige Abschlussarbeit

Der Studiengang Wirtschaftsingenieurwesen vermittelt Ihnen ein breites mathematisch-ingenieurwissenschaftliches und betriebswirtschaftliches Grundlagenwissen. Dieses wird um praxisbezogene Fachkenntnisse Ihres Studienschwerpunktes erweitert. Durch zahlreich angebotenen Wahlpflichtmodule und die Wahl je einer Vertiefung können Sie Ihr Fachstudium individuell entsprechend Ihren beruflichen Absichten gestalten.

Im Betriebspraktikum im 7. Semester erproben Sie Ihr erworbenes Wissen. Zudem erwerben Sie Prozesskompetenzen sowie rechtliche und methodische Kenntnisse.

Studieninhalte

1. Semester: Beginn des Grundlagenstudiums
Englisch, Studierkompetenzen, Mathematik, Informatik, Physik, Technische Mechanik, Marketing & Personal
2. Semester
Englisch, Ingenieurmathematik, Statistik, Elektrotechnik, Werkstofftechnik, Technische Mechanik, Ext. Rechnungswesen
3. Semester
Englisch, Elektronik, Techn. Qualitätsmanagement, Controlling, Produktionsmanagement & -logistik, Grundlagen VWL, Projektmanagement
4. Semester
Englisch, Betriebliche Informationssysteme, Maschinenelemente, Investition & Finanzierung, Datenanalyse, Prozessmanagement
Wahl einer ingenieurwissenschaftlichen Vertiefung
5. Semester
Wahl einer ingenieurwissenschaftlichen und einer wirtschaftswissenschaftlichen Vertiefung aus einem breiten Angebot an verschiedenen Disziplinen
Das 5. Fachsemester kann auch im Ausland absolviert werden.
Ergänzungsmodule: z. B. Ökonometrie, Wirtschaftsethik
6. Semester
Technisches Recht & Vertragsrecht, Unternehmerisches Projekt
Wahl einer ingenieurwissenschaftlichen und einer wirtschaftswissenschaftlichen Vertiefung aus einem breiten Angebot an verschiedenen Disziplinen
Ergänzungsmodule: z. B. Quantitative Verfahren, Praxisprojekt
7. Semester: Abschluss des Studiums
Praktikum
Wissenschaftliches Schreiben, Abschlussarbeit Bachelor

Studienrichtungen ING (1 aus 5 zu wählen):

- Informationsmanagement und -sicherheit
- Bauwirtschaft
- Produktionstechnik
- Mobilität und Fahrzeugsysteme
- Energieversorgung und -speicherung

Studienrichtungen BWL (1 aus 4 zu wählen):

- Supply Chain Management and Sales Management
- Controlling und Finanzierung
- Marketingmanagement
- Gründung und Unternehmensführung in mittelst. Unternehmen