

Risikomanagement

Eine Chance für jedes Unternehmen



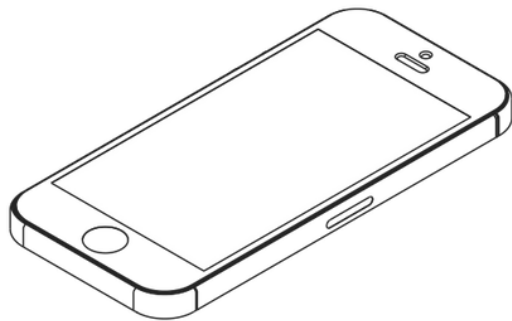
Risikowahrnehmung und Risikobereitschaft

—

Wie viel Risiko wollen wir uns erlauben?

Prof. Dr. Christoph Mayer

Regenschirm für 20-minütigen Fußweg?



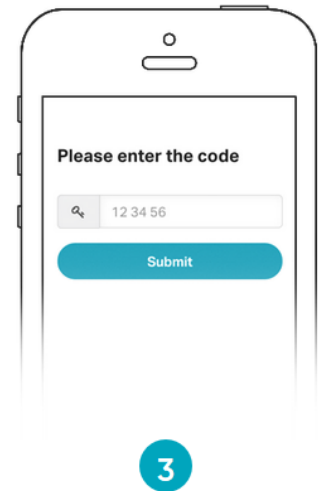
1

Nehmen Sie Ihr Handy zur Hand

www.menti.com

2

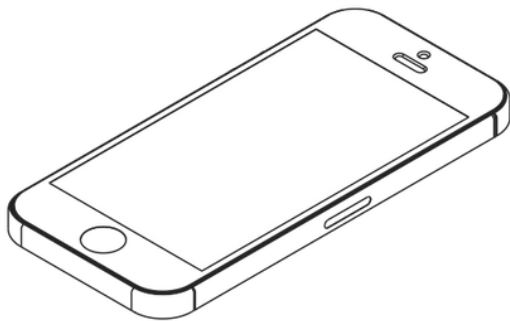
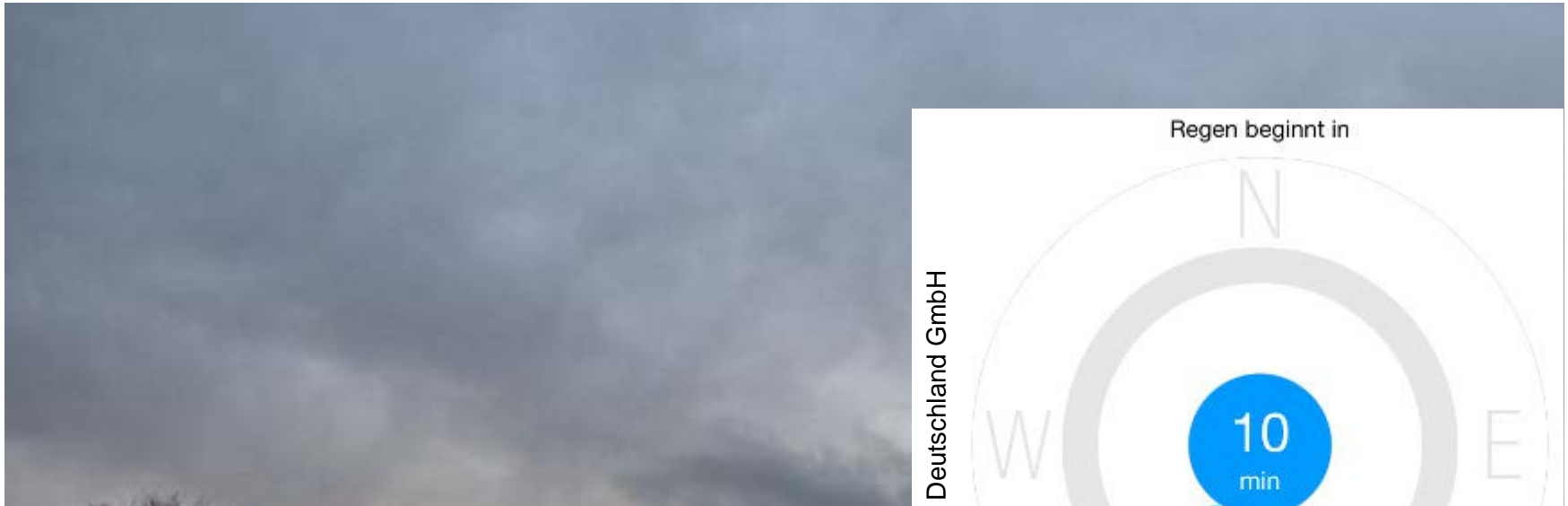
Gehen Sie auf www.menti.com



3

Geben Sie den Code 18 89 95 ein und stimmen Sie ab!

Regenschirm für 20-minütigen Fußweg?



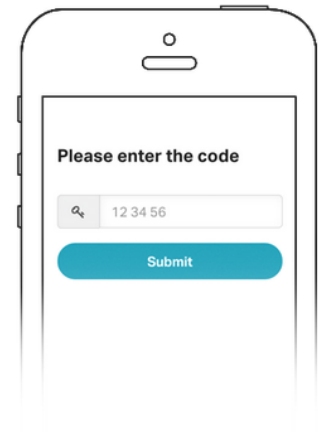
1

Nehmen Sie Ihr Handy zur Hand

www.menti.com

2

Gehen Sie auf www.menti.com



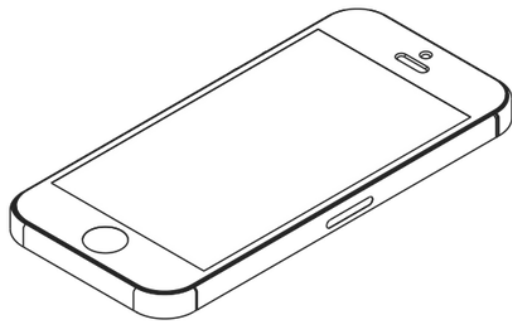
3

Geben Sie den Code 18 89 95 ein und stimmen Sie ab!

- Erlös 100.000 €
- Kosten 90.000 €
- Gewinn 10.000 €
- Ausfallwahrscheinlichkeit 3%

- Kunde zahlt (Wahrscheinlichkeit 97%): Gewinn 10.000 €
- Kunde zahlt nicht (Wahrscheinlichkeit 3%): Verlust 90.000 €

- **Welchen Gewinn planen Sie ein?**



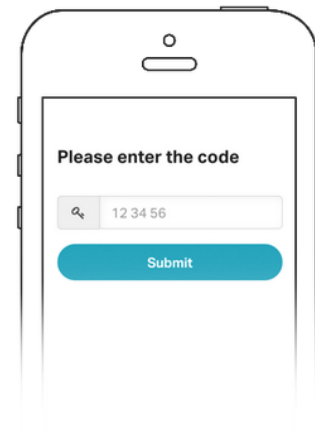
1

Nehmen Sie Ihr Handy zur Hand



2

Gehen Sie auf www.menti.com



3

Geben Sie den Code 18 89 95 ein und stimmen Sie ab!

- Erlös 100.000 €
- Kosten 90.000 €
- Gewinn 10.000 €
- Ausfallwahrscheinlichkeit 3%

- Kunde zahlt (Wahrscheinlichkeit 97%): Gewinn 10.000 €
- Kunde zahlt nicht (Wahrscheinlichkeit 3%): Verlust 90.000 €

- **Welchen Gewinn planen Sie ein?**

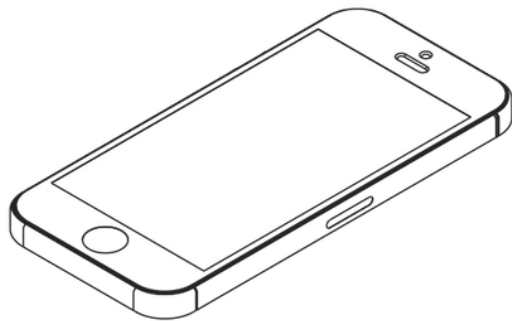
- $97\% \cdot 10.000 \text{ €} + 3\% \cdot (-90.000 \text{ €}) = 7.000 \text{ €}$

- $97\% \cdot 100.000 \text{ €} - 90.000 \text{ €} = 7.000 \text{ €}$

	Erlös	Kosten	Gewinn	Ausfall-		
				schein- lichkeit	geplanter Ausfall	geplanter Gewinn
Kunde 1	100.000 €	90.000 €	10.000 €	3,0%	3.000 €	7.000 €
Kunde 2	120.000 €	108.000 €	12.000 €	0,8%	960 €	11.040 €
Kunde 3	130.000 €	117.000 €	13.000 €	3,3%	4.290 €	8.710 €
Kunde 4	70.000 €	63.000 €	7.000 €	0,6%	420 €	6.580 €
Kunde 5	90.000 €	81.000 €	9.000 €	4,4%	3.960 €	5.040 €
Kunde 6	140.000 €	126.000 €	14.000 €	4,3%	6.020 €	7.980 €
Kunde 7	90.000 €	81.000 €	9.000 €	0,5%	450 €	8.550 €
Kunde 8	110.000 €	99.000 €	11.000 €	1,1%	1.210 €	9.790 €
Kunde 9	90.000 €	81.000 €	9.000 €	4,2%	3.780 €	5.220 €
Kunde 10	60.000 €	54.000 €	6.000 €	1,7%	1.020 €	4.980 €
Summe 1 bis 10	1.000.000 €	900.000 €	100.000 €		25.110 €	74.890 €

- **Wie ist die Wahrscheinlichkeit für ...**
 - Gewinn < 74.890 €?
 - Gewinn < 0 € (d.h. Verlust)?

	Erlös	Kosten	Gewinn	Ausfall- wahr- schein- lichkeit	geplanter Ausfall	geplanter Gewinn
Kunde 1	100.000 €	90.000 €	10.000 €	3,0%	3.000 €	7.000 €
Kunde 2	120.000 €	108.000 €	12.000 €	0,8%	960 €	11.040 €
Kunde 3	130.000 €	117.000 €	13.000 €	3,3%	4.290 €	8.710 €
Kunde 4	70.000 €	63.000 €	7.000 €	0,6%	420 €	6.580 €



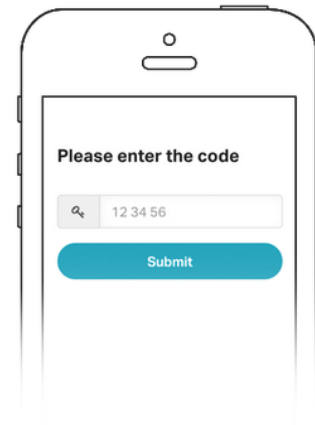
1

Nehmen Sie Ihr Handy zur Hand

www.menti.com

2

Gehen Sie auf www.menti.com



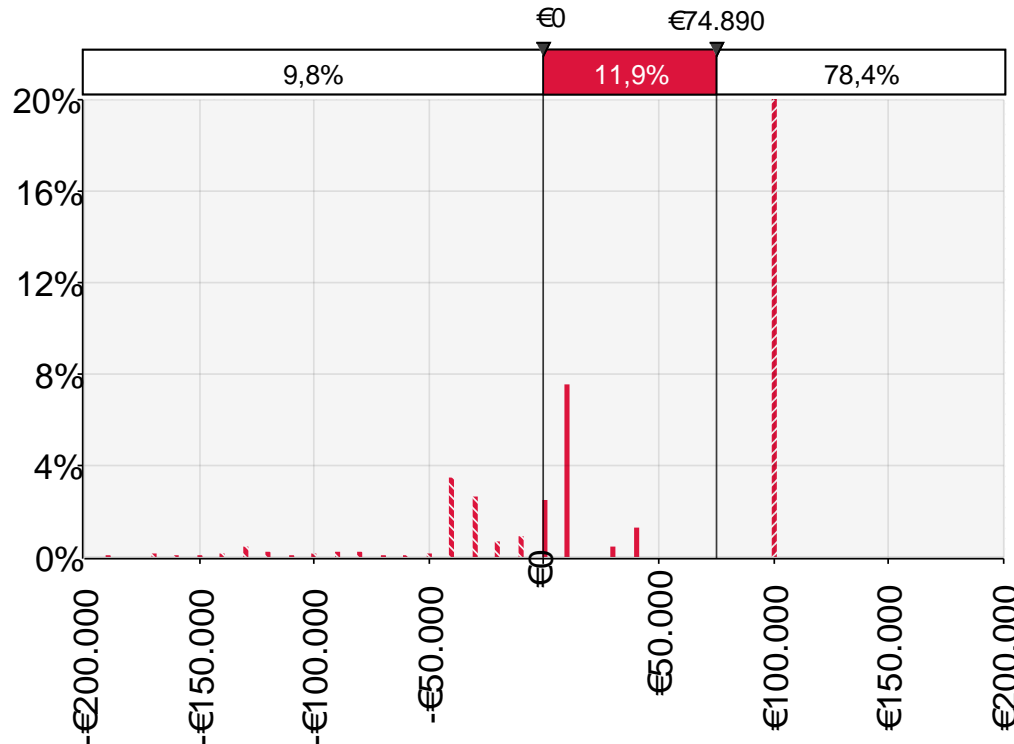
3

Geben Sie den Code 18 89 95 ein und stimmen Sie ab!

	Erlös	Kosten	Gewinn	Ausfall-		
				wahr- schein- lichkeit	geplanter Ausfall	geplanter Gewinn
Kunde 1	100.000 €	90.000 €	10.000 €	3,0%	3.000 €	7.000 €
Kunde 2	110.000 €	99.000 €	11.000 €	1,1%	1.210 €	9.790 €
Kunde 3	130.000 €	117.000 €	13.000 €	1,5%	1.950 €	11.050 €
Kunde 4	70.000 €	65.800 €	4.200 €	0,6%	420 €	6.580 €
Kunde 5	90.000 €	86.040 €	3.960 €	4,4%	3.960 €	5.040 €
Kunde 6	140.000 €	126.000 €	14.000 €	4,3%	6.020 €	7.980 €
Kunde 7	90.000 €	81.000 €	9.000 €	0,5%	450 €	8.550 €
Kunde 8	110.000 €	99.000 €	11.000 €	1,1%	1.210 €	9.790 €
Kunde 9	90.000 €	81.000 €	9.000 €	4,2%	3.780 €	5.220 €
Kunde 10	60.000 €	54.000 €	6.000 €	1,7%	1.020 €	4.980 €
Summe 1 bis 10	1.000.000 €	900.000 €	100.000 €		25.110 €	74.890 €

**Systematische Analyse
mittels
Monte-Carlo-Simulation**

simulierter Gewinn bestehendes Kundenportfolio



Erlös	1.000.000 €
Kosten	900.000 €
Ausfall (Plan)	25.110 €
Gewinn (Plan)	74.890 €

Mittelwert (simulierter Gewinn)	74.890 €
Wahrscheinlichkeit (Gewinn < 74.890 €)	21,6%
Wahrscheinlichkeit (Gewinn < 0 €)	9,8%
Wahrscheinlichkeit (Gewinn < - 100.000 €)	1,3%

Neuer Kunde will beliefert werden

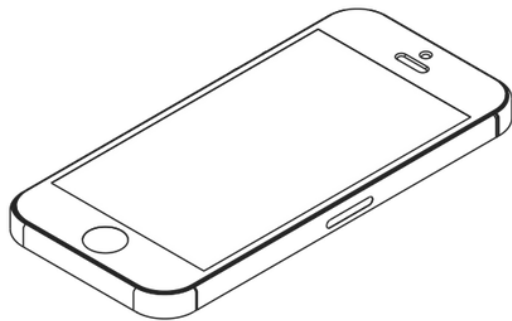
	Erlös	Kosten	Gewinn	Ausfall-		
				wahr- schein- lichkeit	geplanter Ausfall	geplanter Gewinn
Summe 1 bis 10	1.000.000 €	900.000 €	100.000 €		25.110 €	74.890 €
Kunde 11	300.000 €	220.000 €	80.000 €	15,0%	45.000 €	35.000 €
Summe 1 bis 11	1.300.000 €	1.120.000 €	180.000 €		70.110 €	109.890 €

Schätzen Sie!

• Wie ist die Wahrscheinlichkeit für ...

- Gewinn < 109.890 €?
- Gewinn < 0 € (d.h. Verlust)?
- Gewinn < -100.000 €?

	Erlös	Kosten	Gewinn	Ausfall- wahr- schein- lichkeit	geplanter Ausfall	geplanter Gewinn
Summe 1 bis 10	1.000.000 €	900.000 €	100.000 €		25.110 €	74.890 €
Kunde 11	300.000 €	220.000 €	80.000 €	15,0%	45.000 €	35.000 €
Summe 1 bis 11	1.300.000 €	1.120.000 €	180.000 €		70.110 €	109.890 €



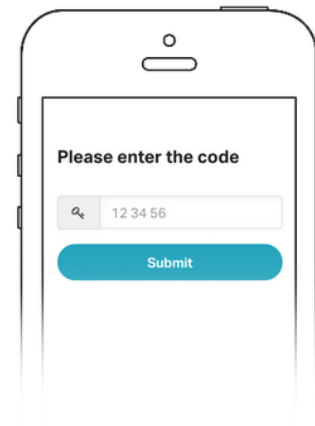
1

Nehmen Sie Ihr Handy zur Hand

www.menti.com

2

Gehen Sie auf www.menti.com



3

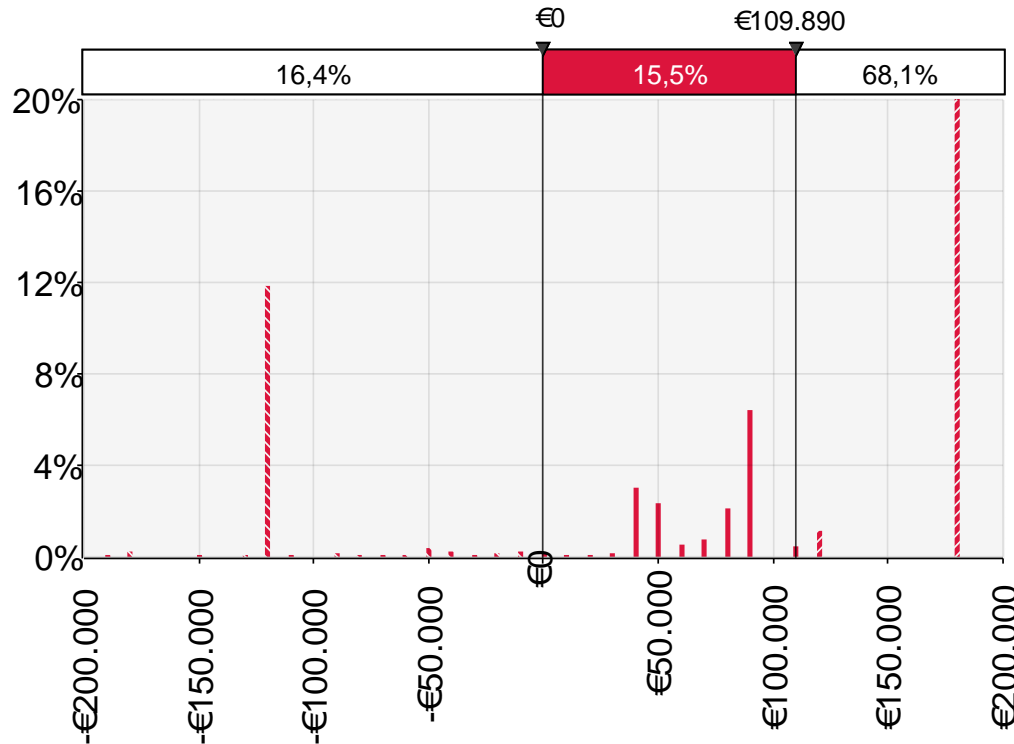
Geben Sie den Code 18 89 95 ein und stimmen Sie ab!

			Ausfall-		
			wahr-	geplanter	geplanter
				Ausfall	Gewinn
Summe 1 bis 10	1.000			25.110 €	74.890 €
Kunde 11	300			45.000 €	35.000 €
Summe 1 bis 11	1.300.000 €	1.120.000 € 180.000 €		70.110 €	109.890 €

**Systematische Analyse
mittels
Monte-Carlo-Simulation**

Neuer Kunde will beliefert werden

simulierter Gewinn inkl. Kunde 11



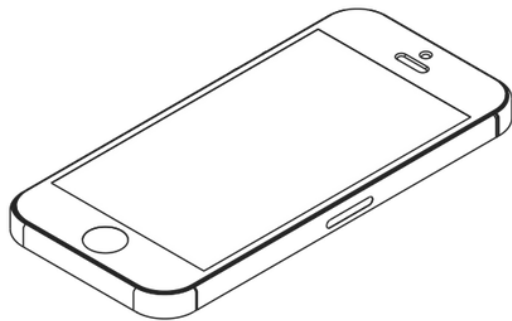
Erlös	1.300.000 €
Kosten	1.120.000 €
Ausfall (Plan)	70.110 €
Gewinn (Plan)	109.890 €

Mittelwert (simulierter Gewinn)	109.890 €
Wahrscheinlichkeit (Gewinn < 109.890 €)	31,9%
Wahrscheinlichkeit (Gewinn < 0 €)	16,4%
Wahrscheinlichkeit (Gewinn < - 100.000 €)	15,0%

simulierter Gewinn inkl. Kunde 11



- Würden Sie Kunde 11 beliefern?



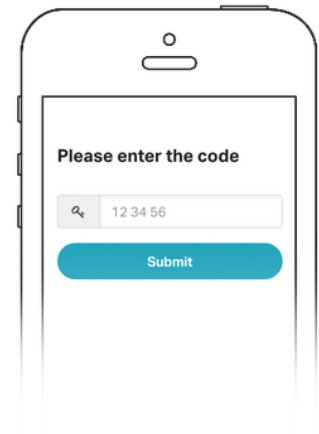
1

Nehmen Sie Ihr Handy zur Hand

www.menti.com

2

Gehen Sie auf www.menti.com



3

Geben Sie den Code 18 89 95 ein und stimmen Sie ab!



Entscheidungen erfordern
umfassende Informationsbasis

Risiken sind nur mit systematischer
Analyse einschätzbar

Risikobereitschaft ist individuell
verschieden

- Hochschule für Technik und Wirtschaft Dresden
- Prof. Dr. Christoph Mayer
- Friedrich-List-Platz 1
- 01069 Dresden

- Christoph.Mayer@htw-dresden.de
- 0351-462-3375