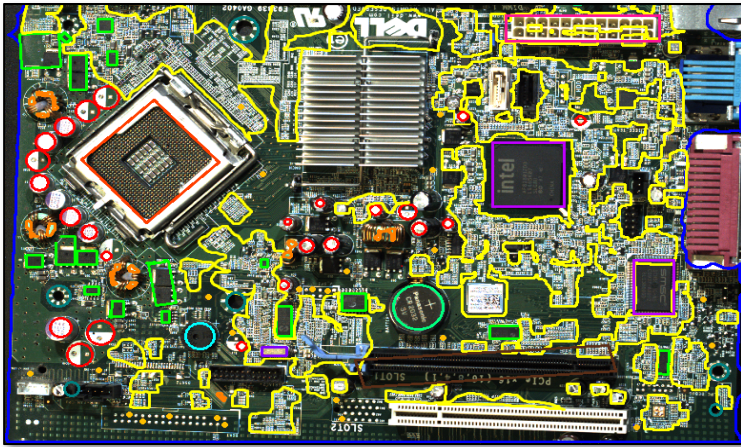


Saxony 5: Co-Creation Lab Künstliche Intelligenz Anwendungsprojekt an der HTW Dresden



Sensordatenvisualisierung Detektionssoftware, HTW Dresden

SEVVBWG: Systeme zur Erfassung, Verarbeitung und Visualisierung von Bilddaten in wissenschaftlichen Großgeräten

Die HTWD führt innovative Entwicklungen auf dem Gebiet der Gewinnung und Verarbeitung visueller Daten bis zu wissenschaftlich-technischen Auswertungen dieser durch und betreibt dazu ein mit moderner Hardware und Software ausgestattetes Labor. Das HZDR entwickelt im Rahmen des wissenschaftlichen Gerätebaus Automatisierungssysteme und sorgt für die Auslese, Verarbeitung und Analyse der dabei anfallenden Sensordaten in unterschiedlichen Experimentieranlagen. Im Rahmen der Zusammenarbeit kombinieren beide Partner ihr Knowhow auf den Gebieten Computergrafik, Bildverarbeitung, Datenvisualisierung, Wissensverarbeitung und Lernverfahren einerseits und Automatisierung, Sensorik, Aktuatorik, Erkundung, Modellierung und Simulation andererseits. Wichtige Anwendungen ergeben sich dabei aus geologischen und ressourcentechnologischen Problemstellungen.

Projektlaufzeit: 01/2021 – 12/2022

Kooperation: Hochschule für Technik und Wirtschaft Dresden (HTWD) und Helmholtz-Zentrum Dresden-Rossendorf (HZDR)

Bearbeiter: Prof. Wolfgang Oertel und Prof. Peter Kaever

HZDR

HTW HOCHSCHULE FÜR
TECHNIK UND WIRTSCHAFT
DRESDEN
UNIVERSITY OF APPLIED SCIENCES

HELMHOLTZ
ZENTRUM DRESDEN
ROSSENDORF