

# Auf einen Blick

## Studienbeginn

ab Wintersemester 2026/2027

## Studiendauer

2 Semester

## Zugangsvoraussetzungen

Hochschulzugangsberechtigung (z.B. Abitur,  
Fachhochschulreife)

## Studienform

Teilzeitstudium

## Kosten

Das Orientierungsangebot ist kostenfrei. Es fällt nur  
der reguläre Semesterbeitrag an.

## Bewerbung (online)

fürs Wintersemester 01.05. bis 01.10.  
fürs Sommersemester 01.12. bis 15.03.

Informationen zur Bewerbung sowie unser Online-  
Bewerbungsportal findest du unter:  
[www.htw-dresden.de/bewerbung](http://www.htw-dresden.de/bewerbung)

Eine Woche vor Vorlesungsbeginn beginnt  
das Orientierungsjahr mit einem  
Einführungsprogramm und einer  
individuellen Studienberatung.



© HTWD | Peter Sebb

## Kontakt

**Wurden noch nicht alle deine Fragen  
beantwortet oder hast du noch  
Beratungsbedarf? Dann wende dich  
gern an:**

### Studienorientierung

[greentechyear@htw-dresden.de](mailto:greentechyear@htw-dresden.de)  
T: + 49 351 462 2329

### Allgemeine Studienberatung

[studienberatung@htw-dresden.de](mailto:studienberatung@htw-dresden.de)  
T: +49 351 462 3993  
[www.htw-dresden.de/studienberatung](http://www.htw-dresden.de/studienberatung)

Hochschule für Technik und Wirtschaft  
Dresden  
Friedrich-List-Platz 1  
01069 Dresden

weitere Information unter:  
[www.htw-dresden.de](http://www.htw-dresden.de)

HTWD folgen

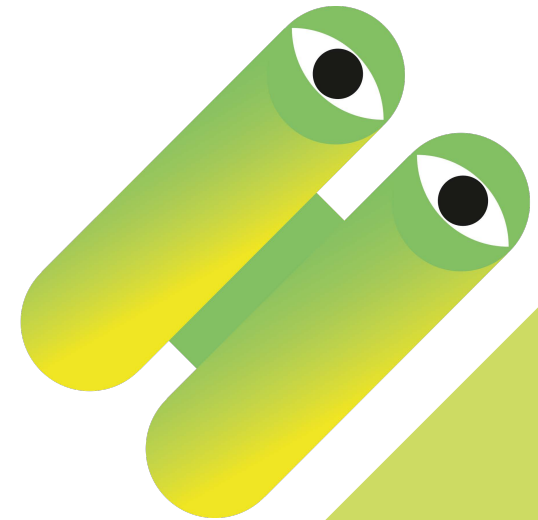


Hochschule für Technik und  
Wirtschaft Dresden  
University of Applied Sciences

**HTWD**

## Orientierungsangebot Green Tech Year

Dein Angebot für einen  
erfolgreichen Start ins Studium!



**GREEN  
TECH** Year

# Probieren vorm Studieren

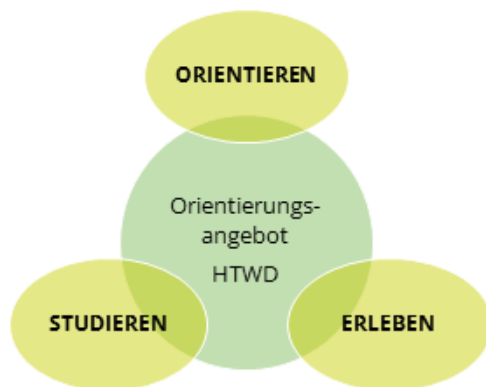
## Du bist noch unentschlossen, welches der richtige Studiengang für dich ist?

Das Orientierungsangebot ermöglicht es dir, zahlreiche Studiengänge der HTW Dresden kennenzulernen, Campusluft zu schnuppern und du hast sogar die Möglichkeit, bereits Prüfungen abzulegen. Dies entzerrt den Einstieg in ein anschließendes Studium.

## Student Life probieren

Du musst noch keine Entscheidung für eine bestimmte Studienfachrichtung bzw. einen Studiengang treffen.

Vielmehr ermöglicht dir unser Orientierungsangebot an der großen Bandbreite von Lehrangeboten wie Exkursionen, praktische Laborübungen oder Vorlesungen in Grundlagenfächern teilzunehmen und somit eine nachhaltige Studienfachentscheidung zu treffen.



## Aufbau

### ORIENTIEREN

- Lerne unsere Studiengänge in Ringvorlesungen kennen und nimm an Laborführungen teil.
- Erwerbe wichtige Schlüsselkompetenzen in unserem Seminarangebot: Vom Selbstmanagement über Rhetorik hin zum wissenschaftlichen Arbeiten.

### STUDIEREN

- Mathematikvorlesung mit Übungsbetrieb, die in den beteiligten Studiengängen anerkannt wird.
- Teilnahme an Lehrveranstaltungen aus verschiedenen Studiengängen.
- Teilnahme an Studium Integrale Veranstaltungen, welche die Möglichkeit bieten, berufliche und persönliche Handlungskompetenzen sowie Schlüsselqualifikationen zu erwerben.
- Teilnahme am Grundlagenkurs Nachhaltigkeitskompetenzen für den Erwerb des Zertifikats "Handlungskompetenzen für Nachhaltige Entwicklung".
- Teilnahme an einem Sprachkurs des Zentrums für Fremdsprachen.

### ERLEBEN

- das Campusleben und der Studienalltag kann direkt erlebt werden (Hochschulsport, Musizieren u.v.m.).
- Nutze das Angebot des StuRa (Studierendenrat).

## Deine Vorteile

- Besuche Veranstaltungen deiner Wunschstudiengänge und finde heraus, was wirklich zu dir passt.
- Du bist während dieses Jahres vollständig als Studentin bzw. Student an unserer Hochschule eingeschrieben.
- Erworbene ECTS können für dein nachfolgendes Fachstudium angerechnet werden (= kein Zeitverlust).
- Gewinne spannende Einblicke in die Berufspraxis und entwickle wichtige Soft Skills.
- Vernetze dich schon vor Studienstart mit anderen Studierenden.
- Profitiere von persönlicher Unterstützung und hilfreichen Angeboten an der HTW Dresden.

**FINDE ES HERAUS  
BEI EINEM PROBE-  
STUDIUM AN DER  
HTW DRESDEN!**