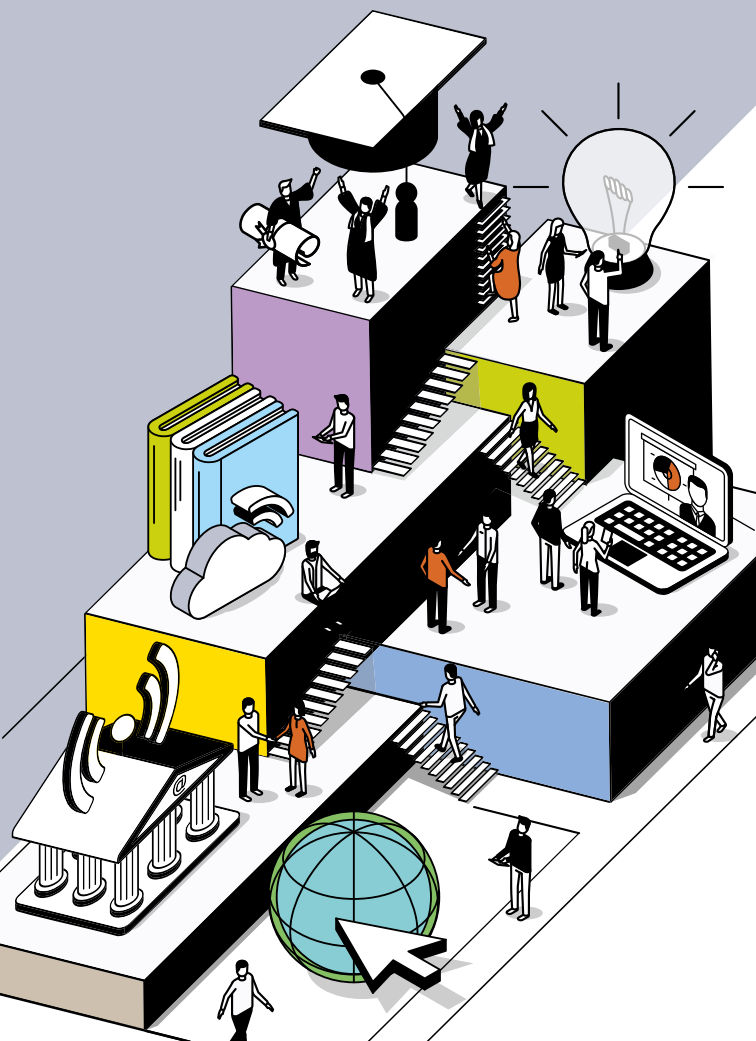
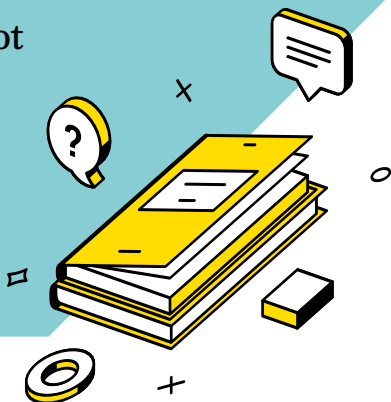


Studienangebot

Informationen für
Studieninteressierte



Studienangebot



DIREKTSTUDIUM

Fakultät Bauingenieurwesen

Bauingenieurwesen, Dipl.-Ing. (FH) ¹

Infrastrukturmanagement, B. Eng. ¹

Nachhaltiges Ertüchtigen und Bauen im Bestand, M. Sc.

Environmental Engineering, M. Eng.
(englischsprachig, Niveaustufe C1)

Fakultät Design

Design: Produkt und Kommunikation, B. A. ²

Design: Products and Interactions, M. A. ³

Fakultät Elektrotechnik

Elektrotechnik und Informationstechnik,
Dipl.-Ing. (FH), B. Eng.

Electrical Engineering/Elektrotechnik, B. Eng.
(1. Jahr englischsprachig, Niveaustufe B2, Abschluss in deutscher Sprache)

Elektrotechnik und Informationstechnik, M. Sc.
(3- oder 4-semestrig)

Fakultät Geoinformation

Geomatik – Vermessung/Kartografie/
Geoinformatik, B. Eng. ¹

Geoinformatik/Management, M. Eng. (3- oder 4-semestrig)

Fakultät Informatik/Mathematik

Informatik, B. Sc.

Medieninformatik, B. Sc.

Verwaltungsinformatik, B. Sc.

Wirtschaftsinformatik, B. Sc.

Angewandte Informatik, M. Sc.

Fakultät Landbau/Umwelt/Chemie

Agrarwirtschaft, B. Sc.¹

Chemieingenieurwesen, B. Sc., M. Sc.

Gartenbau, B. Sc.¹

Umweltmonitoring, B. Sc.

Landschaftsentwicklung, M. Sc.

Produktionsgartenbau, M. Sc.

Produktionsmanagement Agrarwirtschaft, M. Sc.

Fakultät Maschinenbau

Maschinenbau, B. Eng.

Nachhaltige Ingenieurwissenschaften:

Regenerative Energie, Klima, Gebäudetechnik, B. Sc.¹

Angewandte Robotik, M. Eng.

Fahrzeugtechnik, M. Sc.

Maschinenbau: Digitale Konstruktion und Fertigung, M. Eng.

Fakultät Wirtschaftswissenschaften

Betriebswirtschaft, B. A.

International Business, B. A.

International Management M. A.

(3-semesterig, englischsprachig, Niveaustufe C1, Deutschnachweis B2)

German Business Culture and
International Management M. A.

(4-semesterig, englischsprachig, Niveaustufe C1)

Wirtschaftsingenieurwesen, B. Eng., M. Eng.

Management mittelständischer Unternehmen, M. A.

FERNSTUDIUM

Fakultät Elektrotechnik

Elektrotechnik und Kommunikationstechnik, Dipl.-Ing. (FH)

Fakultät Geoinformation

Vermessung und Geoinformatik, B. Eng.

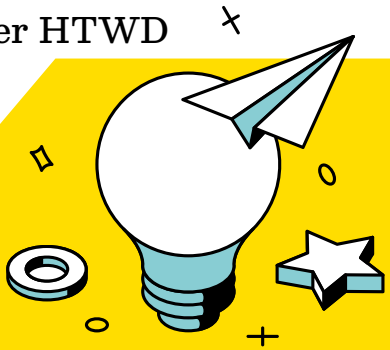
¹ als kooperativer Studiengang möglich
(Berufsausbildung bzw. vertiefte Praxis + Studium)

² Künstlerische Eignung mit Anmeldefrist beachten: 15. April

³ Künstlerische Eignung mit Anmeldefrist: 15. November des Vorjahres

Alle Studiengänge werden in deutscher Sprache angeboten, Ausnahmen sind mit „englischsprachig“ gekennzeichnet. Studienstart ist für Bachelor und Diplom nur zum Wintersemester, für Master je nach Angebot zum Winter- oder Sommersemester möglich.

Gute Gründe für ein Studium an der HTWD



- 1 Starker Praxisbezug in Lehre und Forschung
- 2 Umfangreiche Praktika sowie Abschlussarbeiten in Unternehmen
- 3 Persönliche Studienatmosphäre in kleinen Projektgruppen und Forschungsteams
- 4 Enger Kontakt zu Professorinnen und Professoren
- 5 Weltweiter Austausch und internationale Partnerhochschulen
- 6 Beratung und Workshops zum Karriere-Einstieg und bei Existenzgründungen
- 7 Mitten in Dresden: Studierendenstadt, Wissenschaftsstadt, Kulturstadt und Stadt im Grünen
- 8 Semesterticket für Bus und Bahn: studieren und unterwegs sein

Bewerbung



Zulassungsvoraussetzungen

- Allgemeine Hochschulreife/Abitur oder
- Fachhochschulreife oder
- Meister*innen, Techniker*innen oder ein anderer Abschluss nach § 18 Sächsisches Hochschulgesetz
- Für den Zugang zu einem Masterstudiengang ist ein laut Studienordnung vorgeschriebener akademischer Studienabschluss nachzuweisen.

Bewerbungsverfahren

- Online über das HTWD-Bewerbungsportal
- für Wintersemester: 1. Mai bis 15. Juli
- für Sommersemester: 1. Dezember bis 15. Januar

Die Studiengänge sind z. T. zulassungsbeschränkt, d. h. in diesen Studiengängen steht nur eine bestimmte Zahl an Studienplätzen zur Verfügung (örtlicher Numerus clausus).

Ausnahmen Studienplatzvergabe für zulassungsbeschränkte Studiengänge:

- Registrierung und Abruf der Kennung – BID/BAN über dosv.hochschulstart.de
- Design: Produkt und Kommunikation
künstlerische Eignungsprüfung und Frist beachten

Alle Informationen zu den Bewerbungsmodalitäten:
www.htw-dresden.de/bewerbung

Internationale Studieninteressierte

- Bewerbung über www.uni-assist.de
- Informationen unter:
www.htw-dresden.de/degreestudents
international@htw-dresden.de
T +49 (0) 351 462-2015



Beratung und Kontakt

Studienberatung

T 0351 462-3993

studienberatung@htw-dresden.de

www.htw-dresden.de/studienberatung

Studierendenservice

T 0351 462-3991

studentensekretariat@htw-dresden.de

www.htw-dresden.de/bewerbung

BAföG/Studienfinanzierung, Wohnen, Kultur, Beratung und Soziales

Studentenwerk Dresden

Fritz-Löffler-Str. 18

01069 Dresden

www.studentenwerk-dresden.de

Angebote zur Studienorientierung und
weitere Termine sowie Messen finden Sie hier:

HTWD folgen

